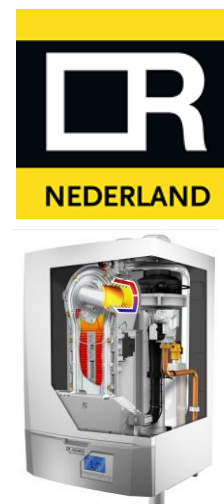


Case Remeha | Advies en stappenplan netwerkstabilisering

‘We laten concreet zien dat je IT naar een hoger niveau kunt tillen’

Remeha is een stevig merk dat al 80 jaar bestaat en internationaal opereert. In de grootste CV-ketelfabriek van Nederland worden technische grenzen verlegd. Engineers werken er aan duurzame verwarmingsooplossingen voor de toekomst. Een toekomst waar ze grote ambities voor hebben. Een innovatief bedrijf dus dat service en kwaliteit hoog in het vaandel heeft staan.

Consultant Wim van der Meeren: “Comfort voor de klant staat centraal bij Remeha. En comfort is ook techniek waar je op kunt vertrouwen. Zoals CV-ketels die zelf aangeven wanneer onderhoud nodig is, monteurs die razendsnel storingen komen oplossen. En daar zat ‘m de angel: het netwerk kampte met storingen. De fabriek en het kantoor hadden daar last van. Een structurele oplossing voor de netwerkproblemen had het IT-team niet en dat paste niet bij hun ambities. Daarom de vraag aan ons: waar gaat het nu structureel mis en hoe kan het netwerk gestabiliseerd worden?”



‘We kwamen al snel tot een aantal quick wins’

Wim: “De productie- en kantooromgeving van Remeha bestonden uit één groot netwerk. Een storing in de kantooromgeving had direct gevolgen voor de productie in de fabriek, en andersom. Bijvoorbeeld door foutieve metingen waardoor een CV-ketel niet juist kan worden opgeleverd. De fabriek heeft altijd een goede voorraad aan producten. Maar bij een ernstige en langdurige storing, zoals een virusuitbraak, kan het gebeuren dat loodgieters en eindgebruikers van de ketels er hinder van ondervinden. Dat moet je uiteraard voor zijn.” Voor de analyse van het netwerk keek Wim naar de architectuur en de configuratie. Hij vroeg ook naar de ervaringen van de IT-afdeling: “Met die informatie en door onze eigen ervaring kwamen we al snel tot een aantal *quick wins* om het netwerk te stabiliseren. Daarnaast deden we een aanbeveling voor fundamentele verbeterpunten op de lange termijn en dat vatten we samen in een concreet stappenplan.”

Direct al merkbare verbeteringen in het netwerk

“De eerste stappen uit het plan, die eerste migraties, zorgden direct al voor merkbare verbeteringen in het netwerk. Er waren geen grote verstoringen meer. Dat gaf de IT-afdeling een boost. Ze hadden de controle weer terug over hun netwerk. De eerste migraties hebben wij voorbereid en samen met hen uitgevoerd. Daarna nam het IT-team zelf de lead. Voorbeelden van wijzigingen zijn een ander besturingssysteem, andere protocollen, het doorvoeren van redundantiemaatregelen en betere tooling. Voor de lange termijn adviseerden we om een

scheiding door middel van firewalls in het netwerk aan te brengen tussen productie, office en research & development. De verschillende netwerkomgevingen hebben dan nog minder invloed op elkaar. Dat komt de veiligheid en continuïteit ten goede”, vertelt Wim.

‘Dat is je onderscheidend vermogen als bureau’

Wim: “We hebben een robuust en blijvend stabiel netwerk voor zowel de fabriek als het kantoor van Remeha gecreëerd. Nu gaan we door met de architectuur en nieuwe functionaliteiten, zodat de infrastructuur mee kan groeien met de innovaties van Remeha. De maakindustrie is mooi; de mannen zijn met tastbare dingen bezig in de fabriek. Alle consultants die bij dit traject betrokken waren vonden de omgeving fantastisch. En bij iedere ‘wissel’ van specialist hoorden we ook: ‘Jullie sturen de juiste mensen op ons af, met veel kennis van zaken en ze weten van aanpakken’. Dan merk je dat je goed bezig bent. Dat is je onderscheidend vermogen als bureau. Met dit soort opdrachten help je organisaties heel direct. We laten concreet zien dat je IT naar een hoger niveau kunt tillen.”



NiVo network architects is een ingenieurbureau gespecialiseerd in ICT-infrastructuur. Opdrachtgevers worden ondersteund in de complete levenscyclus van hun technologie en diensten. NiVo is actief in de expertisegebieden [networking](#), [datacenters](#), [cybersecurity](#), mobile, [unified communications](#) en [beheer & tooling](#).

Meer weten? [Neem contact op met NiVo](#)